



Formål

Formålet med forsøgsindsatsen "Kulturama" er at skabe mere liv i bymidten, for på den måde at bidrage til handelsbyens overlevelse.

Forsøgsindsatsens fysiske byrumsprojekt "Kulturama" består af opgradering af

- strategiske byrumsforbindelser (fra Kvickly over Folkeparken til Rosensgades specialbutikker og kulturoplevelser) og
- attraktive, centrale mødesteder (café, biograf, forenings- og uddannelsessted)

samt etablering af

- velfærdsfunktion i form af et samlende kultur- og uddannelses tilbud i den centrale bymidte

Dette sker i samarbejde mellem projektets kerneaktører¹.

Formålet med evalueringen er

- at forankre og fastholde samarbejdet i den lokale byfornyelsesindsats
- at indsamle og analysere data, der kan give grundlag for at justere indsatser undervejs i udviklingsforløbet
- at bidrage med eksempler til ny fælles læring om bymidteudvikling, herunder om der er behov for regelfritagelser eller nyt lovgrundlag for at skabe liv i bymidten

Kravene² til evalueringsdesignet er

1. Der skal indgå en forandringsteori, som beskriver forsøgsprojektets vigtigste aktiviteter og indsatser samt den forventede sammenhæng mellem disse aktiviteter og indsatser, skridt på vejen som følge af aktiviteterne og indsatserne, effekter og resultater i forsøgsperioden og den langsigtede vision.
2. Evalueringen skal afdække og svare på:
 - a. Hvordan og under hvilke omstændigheder de nye velfærdsfunktioner, det offentlige-private samarbejde og forskønnelse/renovering bidrager til at skabe mere liv i bymidten
 - b. Hvordan og under hvilke omstændigheder de iværksatte forsøg efter lov om forsøgsordning for frie bymidter i øvrigt bidrager til at skabe liv i bymidten
3. Der skal gennemføres målinger af bylivet, dvs. antal af mennesker med ophold i eller bevægelse gennem et område i bymidten:
 - a. En baselinemåling til brug for evalueringsdesignet
 - b. Målinger to gange om året i forsøgsperioden, første gang i 2025. Alle målinger skal foretages efter samme metode.
4. Beskrivelse af metode til besvarelse af evalueringsspørgsmål og metode til målinger af byliv.

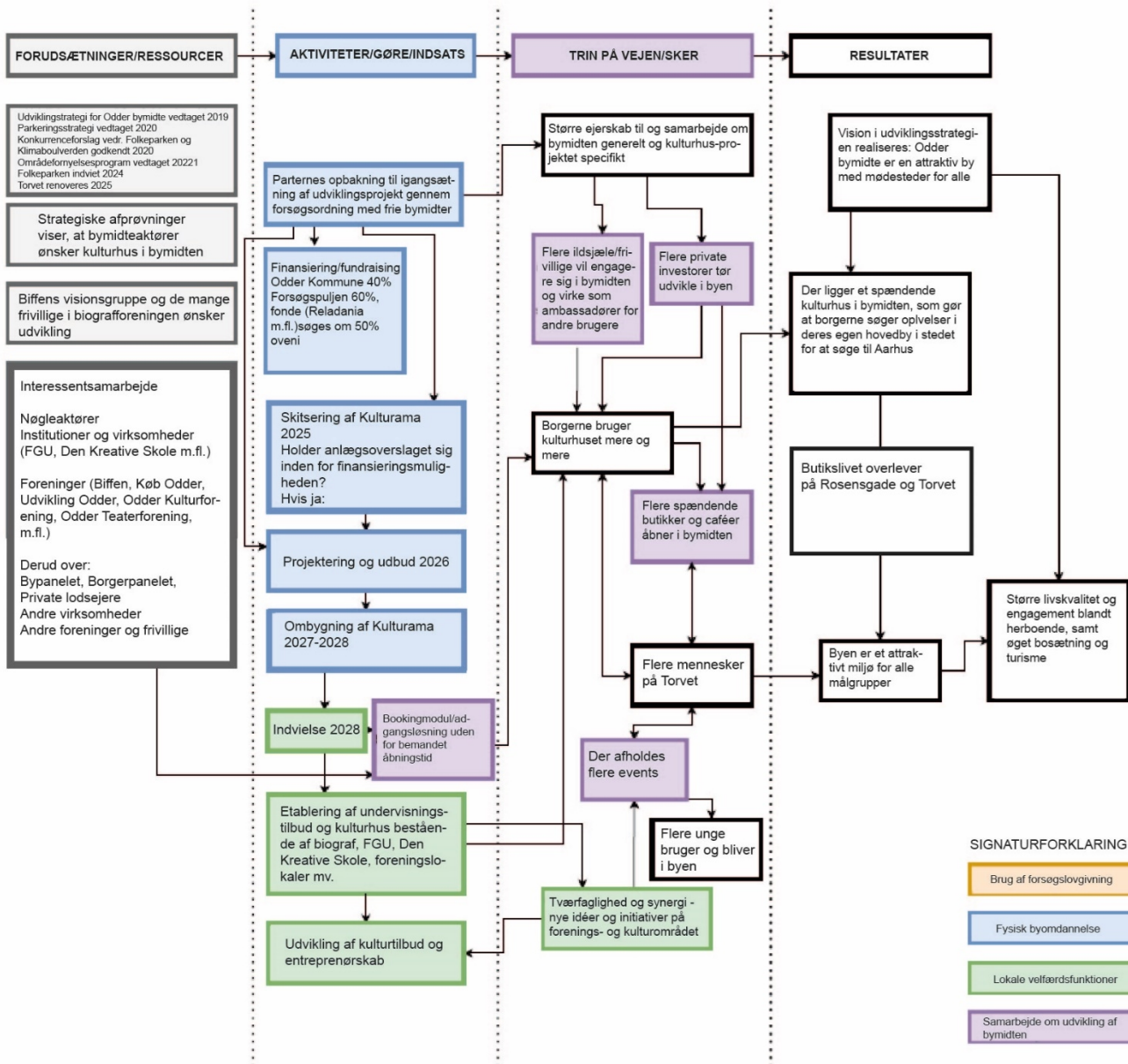
¹ Kerneaktører er bl.a. Odder Kommune, erhvervs-, handels- og kulturforeninger, (især handelsstandsforeningen Køb Odder, erhvervsforeningen Udvikling Odder, Biografforeningen Fotorama, Odder Kulturforening og Odder Teaterforening) uddannelsesinstitutioner, (især FGU og Den Kreative Skole) butiksdrivende, erhvervsdrivende og lodsejere (Odder Kommune for Rosensgade 10 samt private lodsejere i naboejendomme)

² Jf. bekendtgørelse om forsøgsordning med frie bymidter §17 samt bilag 2

1. Forandringsteori

Nedenfor er Odder Kommunes forandringsteori.

FORANDRINGSTEORI FOR ODDER BYMIDTE Gennem forsøgsprojektet Kulturama - Odder





2. Evalueringdesign med spørgsmål

Nedenstående evalueringdesign vil blive suppleret og tilrettet, i tråd med projektets udvikling.

Evalueringsspørgsmål	Indikatorer/tegn	Datakilder	Hvordan og hvornår?
Trin på vejen: Hvordan kan de lokale velfærdsfunktioner skabe liv i bymidten?	Lokale velfærdsfunktioner etableres i Kulturama og giver mulighed for mere synergi.	Kvalitative data: Workshops for kerneaktører, hvor nye idéer og initiativer kan opstå på forenings- og kulturområdet. Fællesmøder for kerneaktører.	Workshops med oplæg og idéudvikling. 3 gange – projektopstart i 2025, midtvejs og ved afslutning af forløbet. Løbende input fra dataindsamlingen drøftes på kerneaktørernes månedlige fællesmøder fra 2025.
Trin på vejen: Hvordan bidrager det offentlige-private samarbejde til mere byliv og afledte investeringer?	Private investorer tør udvikle centrale ejendomme (renovere og udvikle forretningskoncepter mv.)	Kvalitative data: Del af interviews og spørgeskemaundersøgelse blandt kerneaktører (Køb Odder, Udvikling Odder)	Det offentlige-private samarbejde evalueres årligt efter baseline-målingen. Første gang primo 2026.
Trin på vejen: Bliver der afholdt flere events?	Bygæster og foreninger bruger Kulturama som mødested/café	Kvantitative data: Antal planlagte aktiviteter/arrangementer i Kulturama	Biffens/Kulturamas samlede bookingkalender summeres løbende. Afrapporterer kvartalsvist til projektleder som summerer for alle talte arrangementer.
Trin på vejen: Bruger borgerne Kulturama mere og mere?	Folk kommer til arrangementer, som foreningerne/aktørerne i huset afholder	Kvantitative data: Antal deltagere til arrangementer	De enkelte foreninger tæller deltagere op ved arrangementer. Afrapporterer kvartalsvist til projektleder som summerer for alle talte deltagere.
Trin på vejen: Kommer der flere frivillige i foreningerne i Kulturama?	Flere frivillige engagerer sig aktivt i bymidteaktiviteter på Kulturama	Kvantitative data: Tælling af medlemmer i Kulturamas foreninger	De enkelte Kulturama-foreninger tæller medlemmer. Afrapporterer kvartalsvist til projektleder som summerer for alle talte frivillige.
Virkning: Kommer der flere mennesker i de centrale byrum?	Folk går rundt/opholder sig mere i byen på grund af den fysiske byomdannelse/Kulturama	Kvantitative data: Tælling via besøgstællere og access points i byrummene Rosensgade og Torvet	Persontællinger og access points i byrummene. Månedligt, onsdag og lørdag i tidsrummet 7-21. Tallene gennemgås på månedsmøde for kerneaktører
Virkning: Hvordan er byfornyelsen af Kulturama med til at skabe mere liv i bymidten?	Kerneaktører og brugere udtrykker tilfredshed med Kulturamas nye fysiske rammer. Borgerne søger oplevelser i deres egen by/Odder fremfor at tage til f.eks. Aarhus. Brugere af Kulturama bruger også i højere grad de øvrige tilbud i resten af byen.	Kvalitative data: Interviews og spørgeskemaundersøgelse med kerneaktører og spørgeskemaundersøgelse for offentligheden.	Interviews samt spørgeskemaundersøgelse, 3 gange – ved projektopstart i 2025, midtvejs og slutevaluering.



3. Tidsplan

Evalueringstidsplanen er oplyst nedenfor, jf. den samlede aktivitetstidsplan.

Udviklingsfase

Baseline-evaluering primo 2025:

1. Månedlige fællesmøder for kerneaktører, hvor der følges op/justeres på projektudvikling og evalueringsindsatsen, **start Q1 2025**
2. Baseline-tællinger og evalueringdesign afleveres til Plan- og Landdistriktsstyrelsen, **Q1 2025**
3. Opstartworkshop med kerneaktører, hvor man præsenterer sine ønsker/behov og alle får samme forståelse af eksisterende forhold/baseline. **Q2 2025**
4. Interviews og spørgeskemaundersøgelse med kerneaktører samt spørgeskemaundersøgelse med offentligheden, **Q2 2025**
5. Bylivstællinger udtrækkes i maj, juli, november og december. **Q2-Q4 2025**
6. Første analyse og sammenfatning af baseline-data og årsmålinger, **Q4 2025**

Realiseringsfase

Proces- og midtvejsevaluering 2026-2027:

7. Løbende dataindsamling i udviklingsprocessen vha. tællinger, spørgeskemaundersøgelser til offentligheden samt opfølgende interviews og møder med kerneaktører – **Q1 2026, Q3 2026, Q1 2027**
8. Anden analyse og sammenfatning af data, **Q3 2027**
9. Midtvejsworkshop: Hvad var baseline og hvor er vi nu? Skal vi rette til i forløb/byfornyelsesprojekt? **Q3 2027**
10. Aflevering af midtvejsevaluering til styrelsen, **Q4 2027**

Implementeringsfase

2028-2029:

11. Løbende dataindsamling vha. tællinger, spørgeskemaundersøgelser til offentligheden samt opfølgende interviews og fællesmøder med kerneaktører – **Q1 2028, Q3 2028, Q1 2029, Q3 2029**
12. Analyse og sammenfatning af data, **Q3 2028, Q3 2029**
13. Afsluttende workshop med præsentation og drøftelse af evalueringresultater for alle kerneaktører, **Q3 2029**
14. Sammenfatning af hele forsøgsperiodens evalueringresultater, **Q3 2029**.
15. Aflevering af samlet evaluering til styrelsen, **Q4 2029**.

4. Datakilder og -indsamling

Valg af målemetoder

Kvalitative datakilder

Odder Kommune har i forudgående byudviklingsprojekter gjort gode erfaringer med workshops, fokusgruppeinterviews og spørgeskemaundersøgelser.

- Workshops og fokusgruppeinterviews skal foregå med projektets kerneaktører.
- Spørgeskemaundersøgelser skal indeholde uddybende spørgsmål og rettes mod såvel kerneaktører som den brede offentlighed. Offentligheden adresseres via digitale spørgeskemaer på kommunens hjemmeside, og der henvises til spørgeskemaerne på kommunens sociale medier og i den faste annonce i lokalavisen.

Kvantitative datakilder: Tællinger.

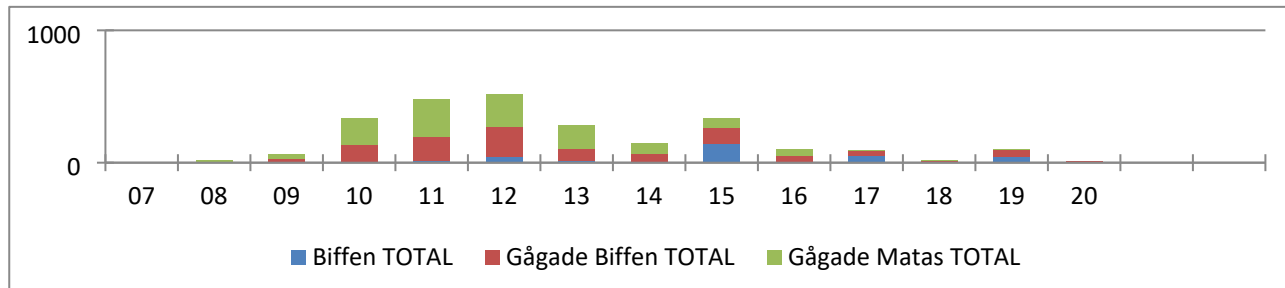
Odder Kommune har ultimo 2024 etableret kombinerede tællinger gennem persontællere og acces points. Leverandør er Countmatters/IMAS Group Denmark ApS.

Evalueringsdesign for Kulturama - Odder, 2025



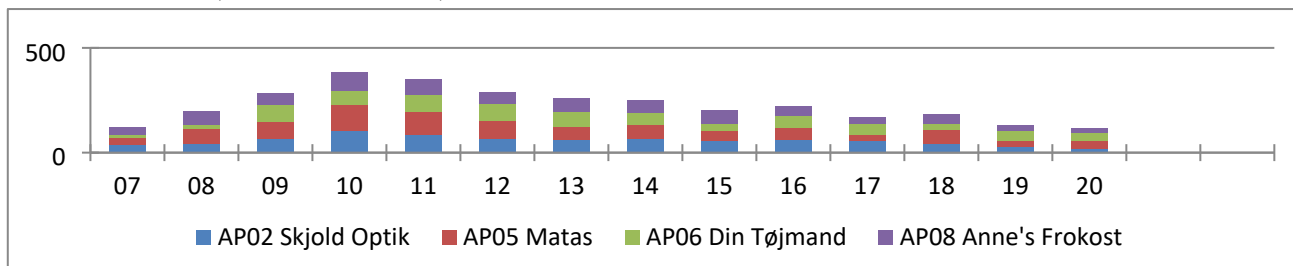
Pr. 1.2.2025 afleveres baseline-tællinger, som viser besøgstal fordelt på timer fra kl. 07 til kl. 21 lørdag d. 25. januar og onsdag d. 29. januar 2025.

BESØGSTÆLLERE, LØRDAG D. 25. JANUAR 2025:



Indgange	07	08	09	10	11	12	13	14	15	16	17	18	19	20	Total	% af total
Biffen TOTAL																
25.01.2025	0	0	0	5	15	48	15	9	144	8	55	2	48	2	351	14,1%
Gågade Biffen TOTAL																
25.01.2025	0	10	31	129	179	221	95	57	116	49	34	11	48	7	987	39,5%
Gågade Matas TOTAL																
25.01.2025	0	9	36	202	281	247	175	78	73	46	7	2	2	0	1.158	46,4%
Total																
25.01.2025	0	19	67	336	475	516	285	144	333	103	96	15	98	9	2.496	

ACCES POINTS, UNIKKE BESØG, LØRDAG D. 25. JANUAR 2025:

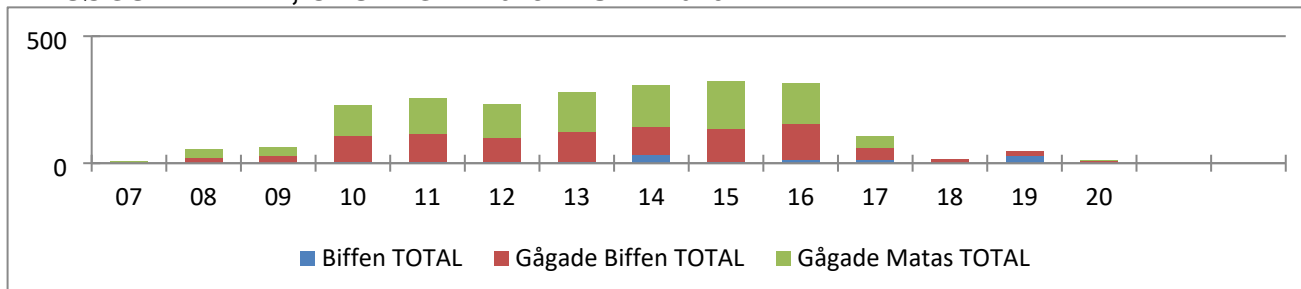


Indgange	07	08	09	10	11	12	13	14	15	16	17	18	19	20	Total	% af total
AP02 Skjold Optik																
25.01.2025	39	45	68	103	86	65	63	68	55	59	57	41	26	21	796	25,3%
AP05 Matas																
25.01.2025	32	68	78	125	110	89	64	64	50	60	28	68	32	35	903	28,6%
AP06 Din Tøjmand																
25.01.2025	15	20	83	67	83	78	67	57	31	57	52	31	46	41	728	23,1%
AP08 Anne's Frokost																
25.01.2025	37	64	53	86	72	57	64	59	64	46	33	44	24	22	725	23,0%
Total																
25.01.2025	123	197	282	381	351	289	258	248	200	222	170	184	128	119	3.152	

Evalueringsdesign for Kulturama - Odder, 2025

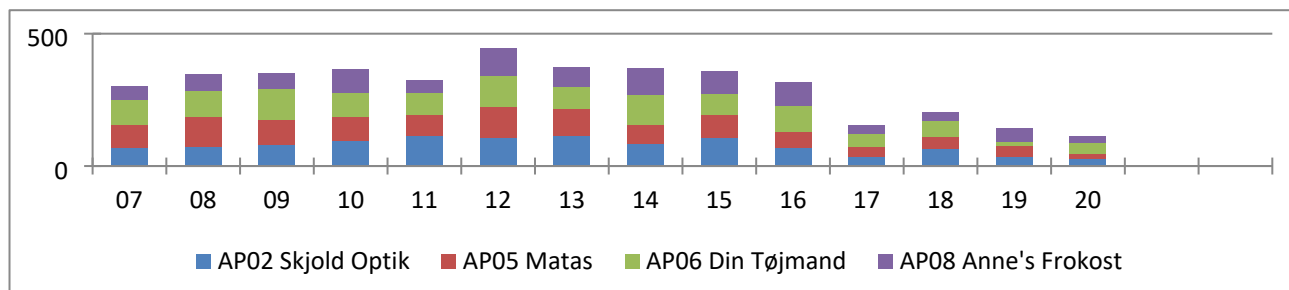


BESØGSTÆLLERE, ONSDAG D. 29. JANUAR 2025:



Indgange	07	08	09	10	11	12	13	14	15	16	17	18	19	20	Total	% af total
Biffen TOTAL																
29.01.2025	0	2	0	6	5	4	7	32	5	12	15	2	29	2	121	5,4%
Gågade Biffen TOTAL																
29.01.2025	1	20	28	103	110	94	116	112	130	145	48	12	18	7	944	42,1%
Gågade Matas TOTAL																
29.01.2025	5	34	35	121	141	133	154	164	186	158	44	0	0	1	1.176	52,5%
Total																
29.01.2025	6	56	63	230	256	231	277	308	321	315	107	14	47	10	2.241	

ACCES POINTS, UNIKKE BESØG, ONSDAG D. 29. JANUAR 2025:



Indgange	07	08	09	10	11	12	13	14	15	16	17	18	19	20	Total	% af total
AP02 Skjold Optik																
29.01.2025	68	72	82	95	114	106	114	85	106	70	36	67	37	26	1.078	25,9%
AP05 Matas																
29.01.2025	89	114	93	93	78	118	100	71	89	60	39	46	39	21	1.050	25,2%
AP06 Din Tøjmand																
29.01.2025	93	98	119	88	83	119	83	114	78	98	46	57	15	41	1.132	27,2%
AP08 Anne's Frokost																
29.01.2025	50	64	57	90	48	103	75	99	86	88	33	33	50	26	902	21,7%
Total																
29.01.2025	300	348	351	366	323	446	372	369	359	316	154	203	141	114	4.162	